

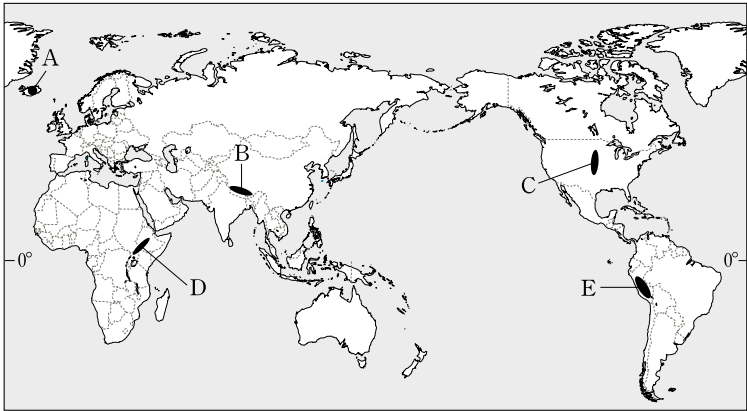
제 4 교시

사회탐구 영역(세계지리)

성명

수험 번호

1. 지도의 A~E 지역에 대한 설명으로 옳은 것은? [3점]

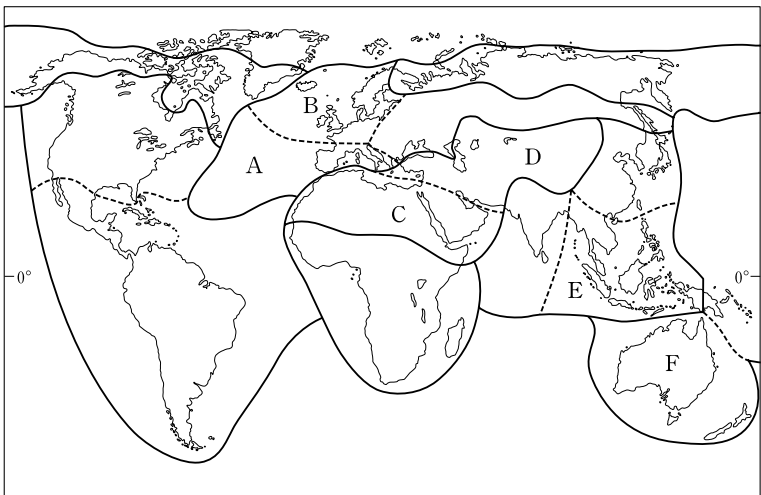


- ① A: 해양판이 대륙판 밑으로 들어가면서 화산이 폭발하였다.
- ② B: 대륙판의 충돌로 큰 산맥이 형성되었다.
- ③ C: 단층 활동으로 대규모 지구대가 형성되었다.
- ④ D: 지각이 안정되어 오랜 침식으로 평탄해진 곳이다.
- ⑤ E: 판의 중앙부에 위치하나 화산 활동이 매우 활발한 곳이다.

2. 다음 자료는 철수의 세계 문화 체험 보고서의 일부이다. (가)~(다)에 해당하는 문화권을 지도의 A~F에서 고른 것은? [3점]

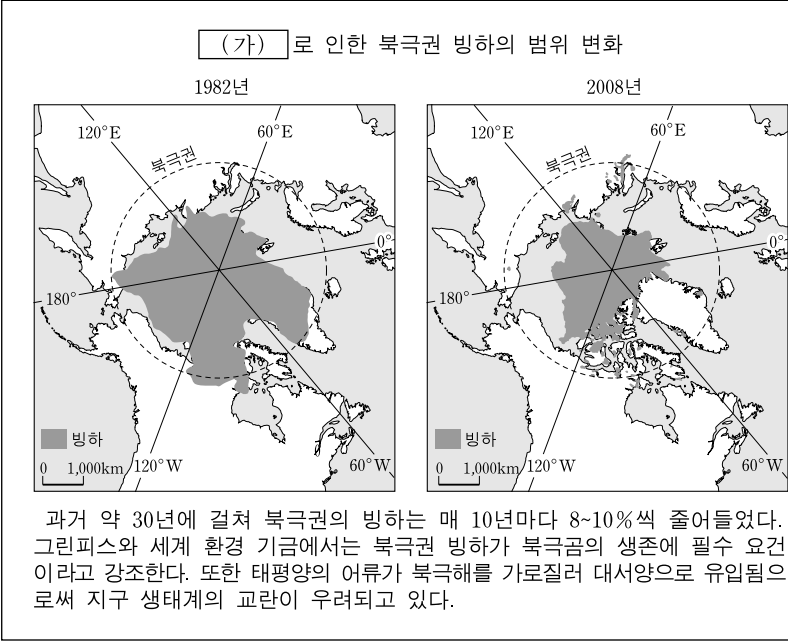
문화권	체험 내용
(가)	• 경도의 기준인 템스 강 인근 지역과 왕립 천문대 방문 • 세계적인 축제 중 하나인 맥주 축제 ‘옥tober페스트’ 체험
(나)	• ‘마그레브’*의 올리브 농장 견학 • 이슬람교 최대 성지인 메카에 있는 신전 방문
(다)	• 내륙의 오지 ‘아웃백’ 관광 • ‘키위’라고 불리는 유럽계 백인과 공존하는 폴리네시아계 원주민의 전통춤 관람

\*마그레브(Maghreb): 해가 지는 지역이란 뜻. 아랍권 국가 중 서쪽에 있는 5개 국가를 지칭함.



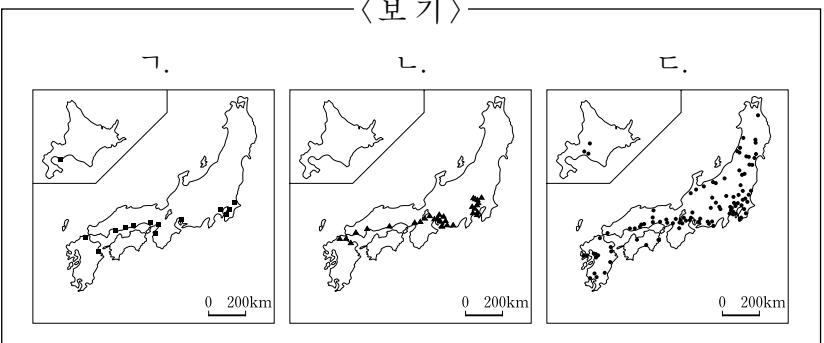
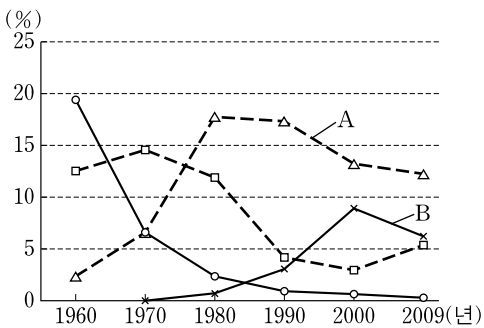
- |   |     |     |     |   |     |     |     |
|---|-----|-----|-----|---|-----|-----|-----|
|   | (가) | (나) | (다) |   | (가) | (나) | (다) |
| ① | A   | C   | E   | ② | A   | D   | F   |
| ③ | B   | C   | E   | ④ | B   | C   | F   |
| ⑤ | B   | D   | E   |   |     |     |     |

3. 다음 자료의 (가) 현상과 관련된 내용으로 옳지 않은 것은?



- ① 북극해 일대의 해수 염도가 낮아지고 있다.
- ② 해수면 상승으로 인해 일부 저지대가 침수되고 있다.
- ③ 유라시아에서 침엽수림의 북한계선이 남하하는 추세이다.
- ④ 북아메리카에서 툰드라토의 남한계선이 북상하는 추세이다.
- ⑤ 이 문제를 해결하기 위해 국제 사회는 교토 의정서를 채택하였다.

4. 그래프는 일본의 총 수출액에서 차지하는 주요 제품별 비중 변화를 나타낸 것이다. A, B의 주요 공장 분포도를 <보기>에서 고른 것은? (단, 주요 제품은 반도체, 섬유, 자동차, 철강에 한함.)



- |   |   |   |   |   |   |
|---|---|---|---|---|---|
|   | A | B |   | A | B |
| ① | ㄱ | ㄴ | ② | ㄱ | ㄷ |
| ③ | ㄴ | ㄱ | ④ | ㄴ | ㄷ |
| ⑤ | ㄷ | ㄱ |   |   |   |

5. 다음 자료는 여행기의 일부이다. (가)에 들어갈 적절한 내용을 <보기>에서 고른 것은? [3점]

20□□년 △월 ○일  
오늘은 처음으로 이누이트를 만났다. 이누이트는 동물 털과 가죽으로 만든 방한복을 입고 있었다. 이끼가 자라고 있는 벌판에는 (가) 이/가 펼쳐져 있었다. 세계지리 교과서에서만 보았던 이 지형을 보았을 때, 너무도 신기하고 기뻐다. 이누이트는 멀리 북쪽으로 사냥을 떠났다.

- < 보 기 > —
- ㄱ. 빙하 퇴적물이 쌓인 모레인
  - ㄴ. 동결과 융해의 반복으로 형성된 구조토
  - ㄷ. 모래 바람의 침식으로 만들어진 버섯 바위
  - ㄹ. 용식 작용으로 원추형의 봉우리만 남은 탑 카르스트

① ㄱ, ㄴ    ② ㄱ, ㄷ    ③ ㄴ, ㄷ    ④ ㄴ, ㄹ    ⑤ ㄷ, ㄹ

6. 표는 주요 식량 자원인 (가), (나)의 국가별 수출량과 수입량 비중을 나타낸 것이다. (나)와 비교한 (가)의 상대적 특징을 그래프에서 고른 것은? [3점]

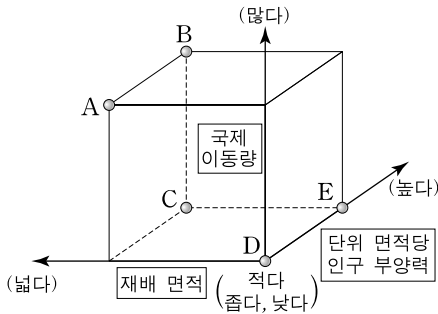
(가)

수출국	수입국
타이	필리핀
인도	인도네시아
베트남	세네갈
파키스탄	사우디아라비아
미국	남아프리카 공화국
기타	기타
세계	세계

(나)

수출국	수입국
미국	브라질
캐나다	이탈리아
프랑스	이집트
오스트레일리아	네덜란드
러시아	일본
기타	기타
세계	세계

(2007년, %)



① A    ② B    ③ C    ④ D    ⑤ E

7. 다음 자료에서 A, B 하천 하구의 상대적 기후 특성을 비교할 때, (가), (나)에 들어갈 기후 요소로 옳은 것은?

하천	A	B
소재지	동남 아시아	러시아
길이(km)	약 4,400	약 5,600
하구	남중국해	카라 해

(가)

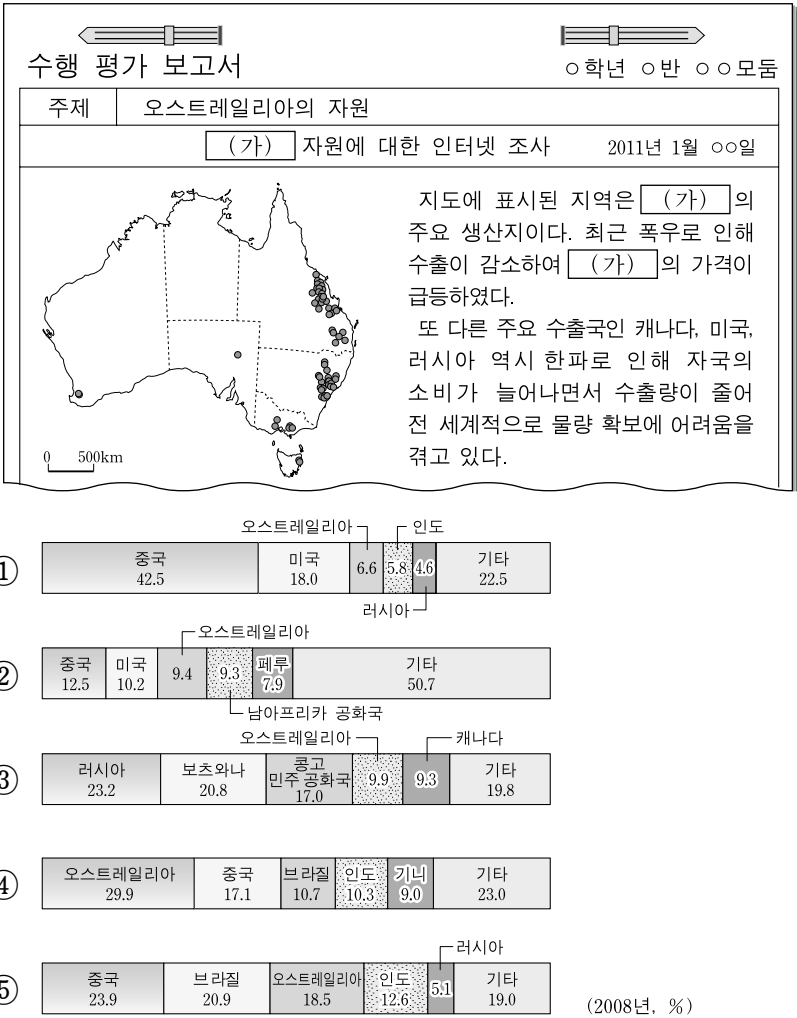
(나)

- (가)

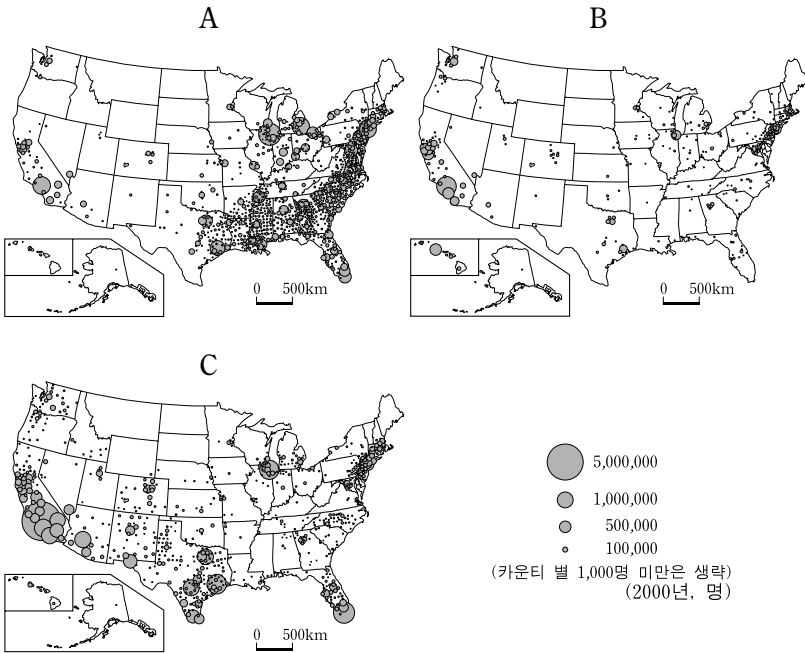
  - ① 습도
  - ② 연교차
  - ③ 연 강수량
  - ④ 연 평균 기온
  - ⑤ 최난월 평균 기온
- (나)

  - 증발량
  - 최한월 평균 기온
  - 최난월 평균 기온
  - 연교차
  - 연 강수량

8. 다음은 수행 평가 보고서의 일부이다. (가) 자원의 국가별 생산 비중 그래프로 옳은 것은? [3점]



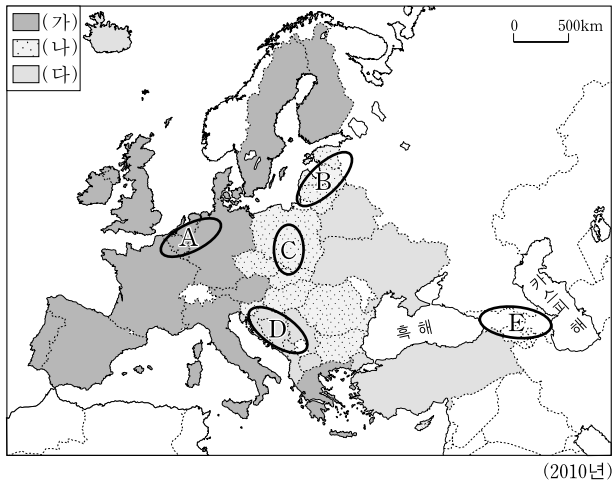
9. 지도는 미국의 A, B, C 인종(민족) 분포를 나타낸 것이다. A~C에 해당하는 설명을 <보기>에서 고른 것은? [3점]



- < 보 기 > —
- ㄱ. 최근 총인구에서 차지하는 비중이 점차 줄어들고 있다.
  - ㄴ. 출산율이 높고 가정에서는 주로 에스파냐어를 사용한다.
  - ㄷ. 19세기 중·후반부터 주로 건설 및 농업 노동자로 정착하기 시작하였다.

- |   | A | B | C |   | A | B | C |
|---|---|---|---|---|---|---|---|
| ① | ㄱ | ㄴ | ㄷ | ② | ㄱ | ㄷ | ㄴ |
| ③ | ㄴ | ㄱ | ㄷ | ④ | ㄴ | ㄷ | ㄱ |
| ⑤ | ㄷ | ㄱ | ㄴ |   |   |   |   |

[10~11] 지도를 보고 다음 물음에 답하시오.



10. 위 지도에 표시된 (가)~(다) 국가군에 대한 설명으로 옳은 것은?

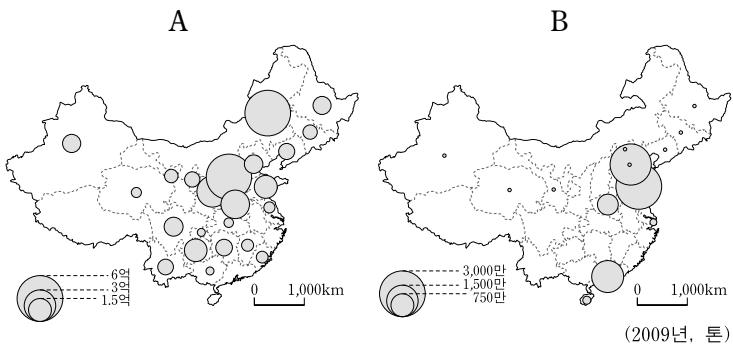
- ① (가)는 유로화만을 단일 화폐로 사용하는 국가군이다.
- ② (나)는 유럽 연합(EU)에 가입한 국가군이다.
- ③ (다)는 현재 사회주의 체제하의 국가군이다.
- ④ (나)는 (가)보다 인건비가 높아 해외 자본 유치에 어려움을 겪는다.
- ⑤ (다)는 (가)보다 1인당 GDP가 높다.

11. 위 지도의 A~E에서 다음 자료에 공통으로 해당되는 지역을 고른 것은? [3점]

- 이슬람교와 정교회를 비롯한 다양한 종교가 혼재한다.
- 기후가 온화하여 과일과 목화 재배가 활발하고, 목축업이 이루어진다.
- 민족 간 분쟁이 잦고, 유전 및 천연가스 개발과 송유관 건설을 둘러싼 국가 간 대립이 있었다.

- ① A      ② B      ③ C      ④ D      ⑤ E

12. 지도는 화석 연료 A, B에 대한 중국의 지역별 생산량을 나타낸 것이다. A, B에 대한 옳은 설명을 <보기>에서 고른 것은? [3점]

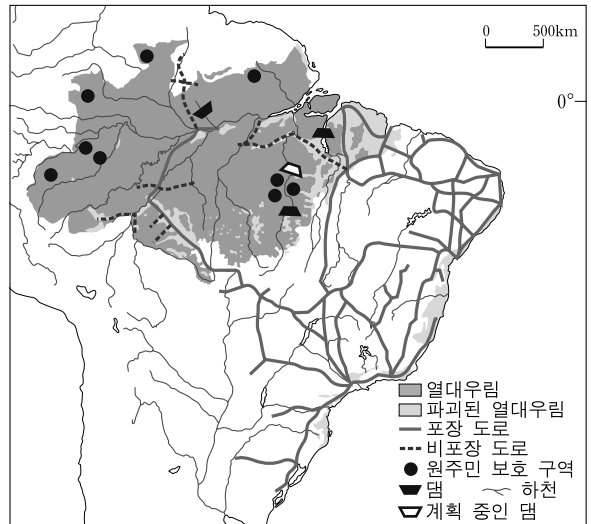


< 보 기 >

- ㄱ. A는 현재 중국의 에너지 소비에서 차지하는 비중이 가장 높다.
- ㄴ. B는 현재 세계 에너지 소비에서 차지하는 비중이 가장 높다.
- ㄷ. A는 B보다 운송용 연료로 더 많이 사용된다.
- ㄹ. B는 A보다 산업에서 상용화된 시기가 이른다.

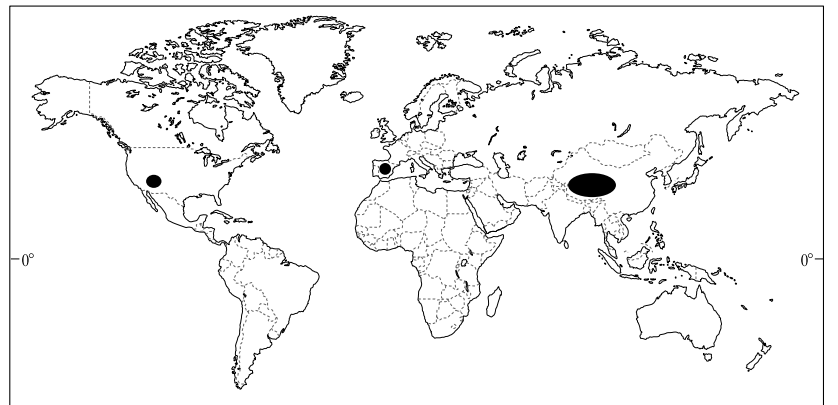
- ① ㄱ, ㄴ      ② ㄱ, ㄷ      ③ ㄴ, ㄷ      ④ ㄴ, ㄹ      ⑤ ㄷ, ㄹ

13. 지도는 브라질의 열대우림 분포 변화를 나타낸 것이다. 이 지역에 대한 탐구 주제로 가장 적절한 것은?



- ① 건조 환경을 극복하기 위한 댐 건설
- ② 생태계 파괴와 생물종의 다양성 감소
- ③ 해저 자원의 고갈과 해양 오염의 심화
- ④ 과도한 관개 농업으로 인한 지하수의 고갈
- ⑤ 원주민 전통 문화의 확산과 근거지의 확대

14. 지도에 표시된 지역의 공통적인 특징을 <보기>에서 고른 것은?



< 보 기 >

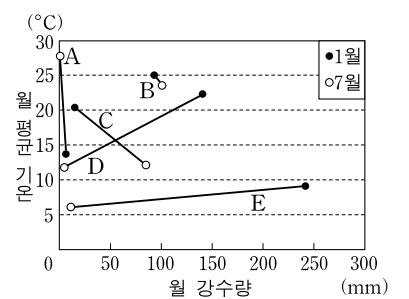
- ㄱ. 여름에 기온과 습도가 높아 무덥다.
- ㄴ. 철광석과 석탄의 산지로 널리 알려져 있다.
- ㄷ. 해발 고도가 높고 평평한 땅이 넓게 나타난다.
- ㄹ. 내인적 작용에 의해 일차적으로 형성된 지형이 나타난다.

- ① ㄱ, ㄴ      ② ㄱ, ㄷ      ③ ㄴ, ㄷ      ④ ㄴ, ㄹ      ⑤ ㄷ, ㄹ

15. 다음 자료는 신문 기사의 일부이다. (가) 도시의 기후 그래프로 옳은 것은?

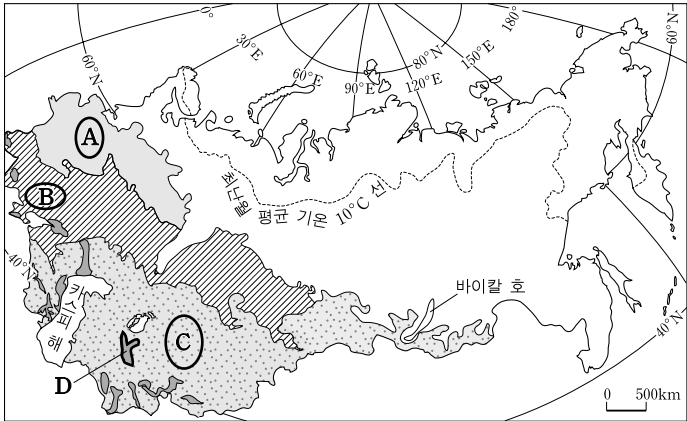
△신문      2011년 6월 ○○일

아프리카 국가들은 대륙 남단의 (가)에서 카이로까지 아프리카를 남북으로 가로지르는 자유 무역 지대 창설에 합의했다. (가)은/는 1869년 수에즈 운하가 개통되기 전에 유럽과 아시아를 잇는 항로의 중요한 거점이었던 곳으로, 최근 국제 무역의 중심지로 다시 부각되고 있다.



- ① A      ② B      ③ C      ④ D      ⑤ E

16. 지도는 러시아와 그 주위 국가들의 주요 농업 지역을 구분한 것이다. 지도에 표시된 A~D 지역에 대한 옳은 설명을 <보기>에서 고른 것은?



< 보 기 >

- ㄱ. A는 툰드라 지대에 속하며 순록의 유목이 이루어진다.  
 ㄴ. B는 흑토 지대에 속하며 세계적인 밀 재배 지역이다.  
 ㄷ. C는 곡물 재배와 가축 사육이 결합된 혼합 농업 지역이다.  
 ㄹ. D에서는 주로 목화와 쌀 재배를 위한 관개 농업이 이루어진다.

- ① ㄱ, ㄴ    ② ㄱ, ㄷ    ③ ㄴ, ㄷ    ④ ㄴ, ㄹ    ⑤ ㄷ, ㄹ

17. 다음 글에서 밑줄 친 (가)~(라)에 대한 옳은 설명만을 <보기>에서 있는 대로 고른 것은? [3점]

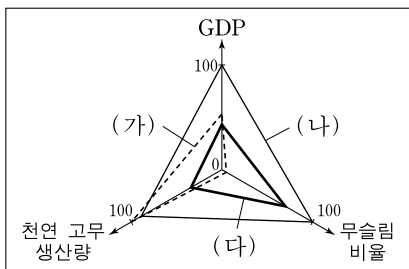
성대 토양은 주로 기후의 영향을 받아 형성된 토양이다. (가) 냉대 기후에서 발달하는 포드졸, 열대 기후에서 발달하는 (나) 라테라이트, 반건조 초원 지대의 체르노젼 등이 대표적인 예이다. 간대 토양은 주로 암석의 종류에 따라 특성이 결정되는 토양이다. 대표적인 간대 토양으로는 (다) 레구르가 있다. 비성대 토양은 토양 형성 작용을 충분히 받지 못해 토양층의 발달이 이루어지지 않은 토양을 말한다. (라) 벌람원의 총적토, 산지의 암석토 등이 여기에 속한다.

< 보 기 >

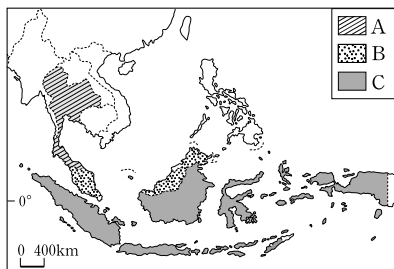
- ㄱ. (가)에서는 침엽수림대인 ‘타이가’가 넓게 펼쳐진다.  
 ㄴ. (나)는 토양에 포함된 철분의 산화로 인해 붉은색을 띤다.  
 ㄷ. (다)는 지중해 연안에 넓게 분포하는 석회암 풍화토이다.  
 ㄹ. (라)는 하천 퇴적 작용으로 인해 형성된 지형이다.

- ① ㄱ, ㄷ    ② ㄱ, ㄹ    ③ ㄴ, ㄷ  
 ④ ㄱ, ㄴ, ㄹ    ⑤ ㄴ, ㄷ, ㄹ

18. 그래프의 (가)~(다)에 해당하는 국가를 지도에서 고른 것은? [3점]

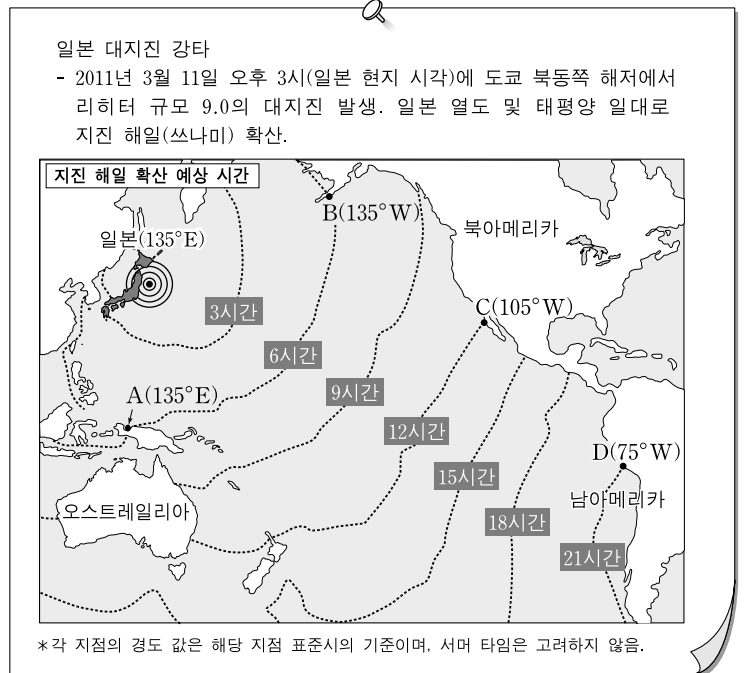


\* 최대 국가의 값을 100으로 했을 때 상대적 비중을 나타낸 것임. (2008년)



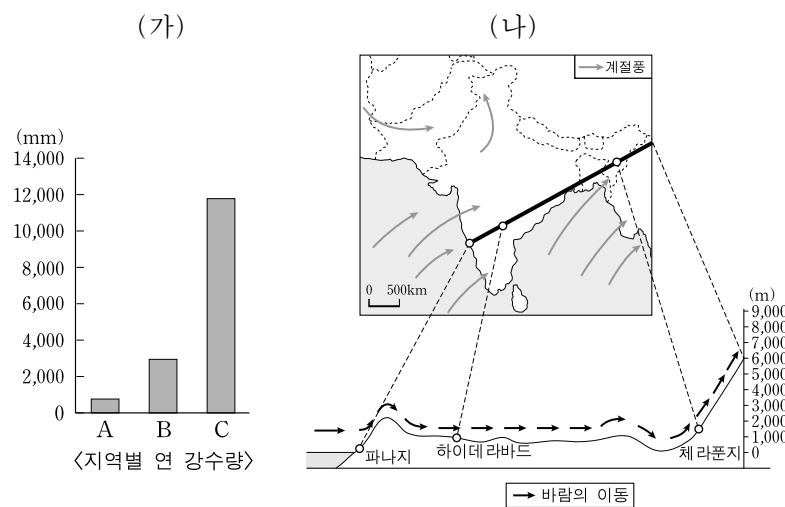
- |   | (가) | (나) | (다) |
|---|-----|-----|-----|
| ① | A   | B   | C   |
| ② | A   | C   | B   |
| ③ | B   | A   | C   |
| ④ | B   | C   | A   |
| ⑤ | C   | A   | B   |

19. 다음은 세계지리 수업 자료의 일부이다. A~D 지점에 대한 설명으로 옳은 것은?



- ① A에는 현지 시각 3월 11일 오후 6시에 지진 해일이 도달할 것이다.  
 ② B에는 일본 현지 시각 기준으로 3월 11일 오전 3시에 지진 해일이 도달할 것이다.  
 ③ C에는 현지 시각 3월 11일 오전 11시에 지진 해일이 도달할 것이다.  
 ④ D에는 현지 시각 3월 12일 오전 1시에 지진 해일이 도달할 것이다.  
 ⑤ D에 지진 해일이 도달할 때 C의 현지 시각은 3월 11일 오후 10시일 것이다.

20. (가)의 A~C에 해당되는 지역을 (나)에서 고른 것은?



- |   | A      | B      | C      |
|---|--------|--------|--------|
| ① | 파나지    | 체라폰지   | 하이데라바드 |
| ② | 파나지    | 하이데라바드 | 체라폰지   |
| ③ | 하이데라바드 | 파나지    | 체라폰지   |
| ④ | 하이데라바드 | 체라폰지   | 파나지    |
| ⑤ | 체라폰지   | 파나지    | 하이데라바드 |

\* 확인 사항

○ 답안지의 해당란에 필요한 내용을 정확히 기입(표기)했는지 확인 하시오.